

ΕΠΕΝΔΥΤΙΚΗ ΠΡΟΤΑΣΗ





1.

ΟΛΑ ΞΕΚΙΝΗΣΑΝ ΜΕ ΜΕΡΑΚΙ ΚΑΙ ΠΑΘΟΣ ΓΙΑ ΚΑΛΟ ΚΑΦΕ

Η ιστορία μας ξεκινά το 2008 με τη λειτουργία του πρώτου καταστήματος στην οδό ηρώων Πολυτεχνείου από τον ιδρυτή της αλυσίδας τον κο Κώστα Αναστασίου. Η ανάπτυξη του brand βασίζεται από την πρώτη στιγμή στις αξίες μας:

- **Σεβασμός στον πελάτη, στους συνεργάτες, στους προμηθευτές, στο προσωπικό μας**
- **Διαφάνεια και εμπιστοσύνη στις συνεργασίες μας**
- **Δέσμευση για συνεχή έρευνα και εξέλιξη**

Η επιτυχία του πρώτου καταστήματος έθεσε τα θεμέλια ενώ το ανήσυχο πνεύμα του κου Αναστασίου και η εμμονή του στην ποιότητα αποτέλεσαν τα συστατικά για την συνεχή βελτίωση και εμπλουτισμό του concept

Η ομάδα του BRUNO γνωρίζοντας πως το πιο σημαντικό κεφάλαιο είναι οι άνθρωποι δίνει ιδιαίτερη σημασία από την πρώτη στιγμή στην επιλογή προσωπικού. Σχεδιάζονται ειδικά εκπαιδευτικά προγράμματα για την ορθή μετάδοση της εργασιακής πρακτικής αλλά και της φιλοσοφίας Bruno. Δημιουργείται πρότυπο εκπαιδευτικό κέντρο και η ομάδα στελεχώνεται από επαγγελματίες του χώρου. Κάθε κίνηση εφαρμόζεται, πιλοτάρετε στα εταιρικά καταστήματα και

βελτιώνεται.

Η επέκταση της επιχειρηματικής δραστηριότητας υπήρξε δυναμική. Η μελέτη της αγοράς μέσα από τη ζήτηση των καταναλωτών κατέδειξε την ανάγκη δημιουργίας και ανάπτυξης τόσο ενός συστήματος διανομής (delivery), όσο και τη λειτουργία καταστημάτων ταχείας εξυπηρέτησης (take away), εκ των οποίων το πρώτο λειτούργησε στην κεντρική Λεωφόρο Γεωργιάδου στην έξοδο της πόλης προς Ελασσόνα, Κοζάνη, ακολουθούμενο άμεσα από το Bruno Coffee Store στην καρδιά της πόλης στη συμβολή των οδών Μεγ. Αλεξάνδρου και Πατρόκλου. Σχεδόν παράλληλα ξεκινά τη λειτουργία του το κατάστημα στην οδό Βόλου, στην έξοδο της πόλης προς τα παράλια του Νομού Λάρισας και την επαγγελματική περιοχή. Στόχος ανάπτυξης είναι η λειτουργία καταστημάτων Bruno σε όλη την επικράτεια με τη μέθοδο της δημιουργίας συνεργαζόμενων επιχειρήσεων, στις οποίες θα μεταφέρεται η φιλοσοφία και τεχνογνωσία με αποτέλεσμα τη μύηση του επενδυτή στα μυστικά του «καλού café».

2. Η φιλοσοφία μας



ΚΑΛΟΣ ΚΑΦΕΣ Ο ΚΑΛΥΤΕΡΟΣ ΤΗΣ ΠΟΛΗΣ

Επιλέγουμε προσεκτικά τους προμηθευτές μας, διαλέγοντας τις καλύτερες ποικιλίες για τους πελάτες μας.

Δεν φτάνει μόνο αυτό. Αυτό που καθορίζει τον καλό καφέ είναι ο άνθρωπος. Στα BRUNO coffee stores είμαστε παθιασμένοι με τον καφέ. Συνεχής εκπαίδευση των ανθρώπων μας και καθημερινοί έλεγχοι διασφαλίζουν ότι οι πελάτες μας απολαμβάνουν κάθε φορά τον καλύτερο μας καφέ.



ΑΠΟΛΑΥΣΤΙΚΑ ΓΛΥΚΑ ΚΑΙ ΣΝΑΚ

Προσφέρουμε καθημερινά φρέσκα γλυκά και σνακ με τα πιο αγνά υλικά. Όλα χειροποίητα. Ανανεώνουμε συνεχώς το menu για να ανταποκριθούμε στις ανάγκες των πελατών μας.



ΦΙΛΙΚΗ ΕΞΥΠΗΡΕΤΗΣΗ

Επίκεντρο πάντα ο πελάτης. Επίκεντρο η σχέση με τον πελάτη. Επίκεντρο η διάρκεια της σχέσης.

Τα BRUNO coffee stores δεν είναι άλλο ένα απρόσωπο καφέ. Μαθαίνουμε τους πελάτες μας με το μικρό τους όνομα, μαθαίνουμε τις προτιμήσεις τους προσφέροντας τους μια ξεχωριστή εμπειρία καφέ και μας ανταμείβουν με το καλύτερο χαμόγελό τους.



ΖΕΣΤΗ ΑΤΜΟΣΦΑΙΡΑ

Ζεστή & οικεία ατμόσφαιρα μέσα σε ένα περιβάλλον ειδικά σχεδιασμένο να προσφέρει μοναδικές στιγμές με όλα τα στοιχεία που αντιπροσωπεύουν έναν καλό καφέ, μ' έναν φίλο, με την παρέα, στο γραφείο.

3. Εταιρική Εικόνα



ΦΡΕΣΚΙΑ ΔΥΝΑΜΙΚΗ ΕΥΕΛΙΚΤΗ

Η εταιρική εικόνα των Bruno μπορεί να συνοψιστεί με τρεις λέξεις: Φρέσκια, Δυναμική, Ευέλικτη.

Το εταιρικό σήμα των Bruno είναι ένα σύμβολο που αποτελείται από την επωνυμία **BRUNO** και την φράση **COFFEE STORES**, λευκά σε σκούρο γκρι φόντο. Στο κέντρο και σε έναν κίτρινο κύκλο βρίσκεται ο Bruno ο χαρακτήρας της εταιρείας, σε κίνηση και με ένα ρόφημα στο χέρι.

Το κυκλικό σχήμα του συμβόλου το καθιστά εύκολο στην ανάγνωση και την απομνημόνευση.

Το κύριο εταιρικό χρώμα των Bruno είναι το κίτρινο.

Το κίτρινο είναι ένα από τα θερμά χρώματα και θεωρείται το χρώμα της χαράς. Έχει την ιδιότητα να προσελκύει τα βλέμματα και είναι επίσης αναζωογονητικό, ελπιδοφόρο, φιλόξενο, φέρνει έμπνευση και αισιοδοξία, προάγει τον διάλογο, διεγείρει την όρεξη και οξύνει τη μνήμη.

Το κίτρινο λόγω της έντασής του χρησιμοποιείται σε κέραια σημεία και σε συνδυασμό με τις διάφορες αποχρώσεις του γκρι και το λευκό, δημιουργεί ένα πολύ δυνατό σύνολο.

Η χρωματική παλέτα συμπληρώνεται με το βαθύ κόκκινο, το οποίο όμως χρησιμοποιείται ελάχιστα όπως για παράδειγμα στο ανθρωπάκι του εταιρικού σήματος, στον Bruno!

Το κύριο εταιρικό σλόγκαν **“Just better coffee!”**

είναι το απόσταγμα της φιλοσοφίας των Bruno:

Απλά καλύτερος καφές, μιας και το προϊόν είναι αυτό που ενδιαφέρει περισσότερο τον καταναλωτή. Συμπληρωματικά υπάρχουν και άλλα δύο μηνύματα τα οποία συνυπάρχουν σε διάφορες εφαρμογές και συμπληρώνουν την εταιρική εικόνα χωρίς να παίζουν πρωταγωνιστικό ρόλο στην επικοινωνία.

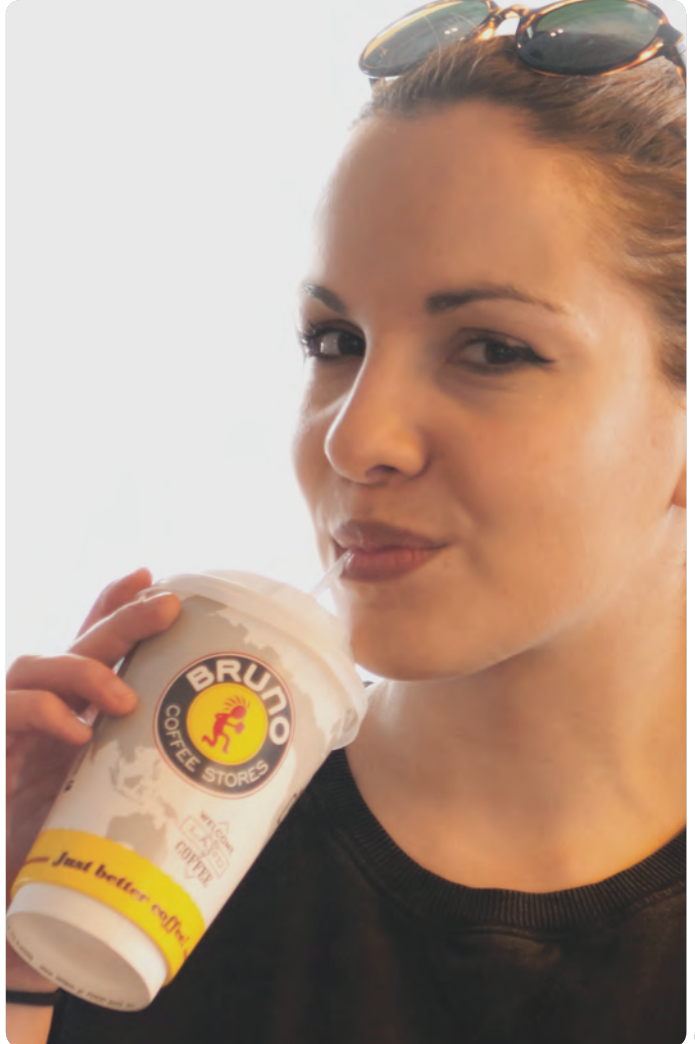
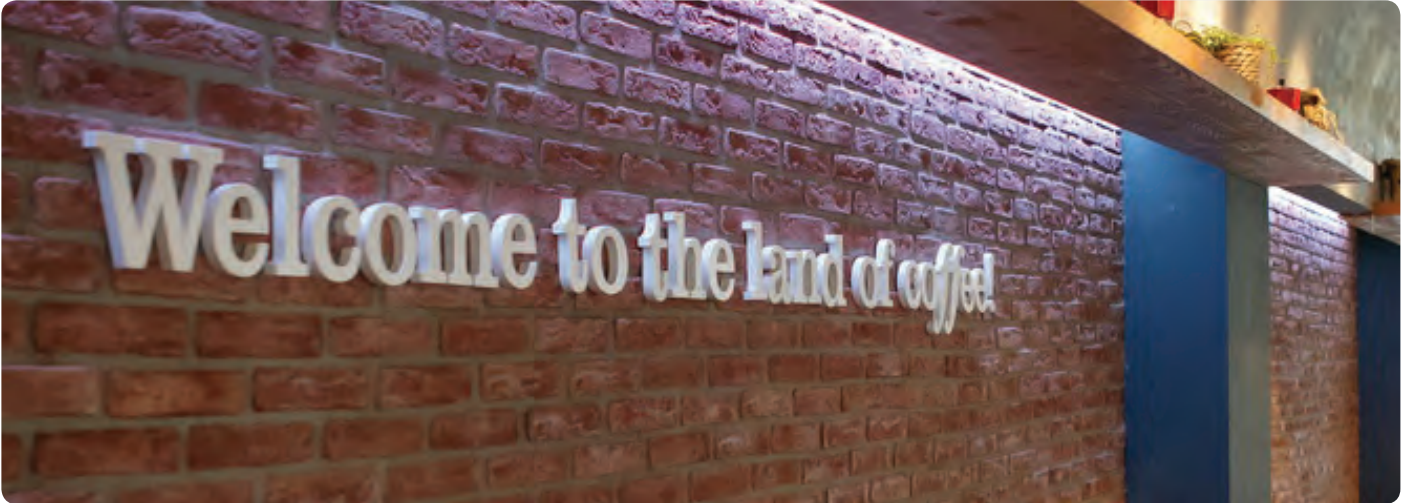
Είναι τα:

“Welcome to the land of Coffee” και το **“Taste the difference”**.

Τα μηνύματα αυτά έχουν οπτικοποιηθεί ως σφραγίδες και τοποθετούνται ελεύθερα στον εκάστοτε χώρο εφαρμογής.

Μαζί με τις δύο κύριες σφραγίδες έχει δημιουργηθεί και ένα σύνολο μηνυμάτων τα οποία χρησιμοποιούνται όπου χρειάζεται να ενδυναμωθεί κάποιο μήνυμα, σε χώρους, έντυπα και διαφημιστικές προωθήσεις και εφαρμογές.





3. Καταστήματα

BRUNO COFFEE SPOT

Καταστήματα 30-50 τμ
σε πολυσύχναστους δρόμους
(εμπορικές ζώνες, έξοδοι
μετρό, σχολές κ.α)
ή σε εξόδους πόλεων

30m² - 50m²

από 60.000 €



3. Καταστήματα

BRUNO COFFEE STORE

Καταστήματα 100-160 τ.μ
με διαθέσιμο εξωτερικό χώρο
σε κεντρική θέση

100m² - 160m²

από 140.000 €



4. Η οικογένεια Bruno Coffee Stores

Η επιτυχημένη πορεία των καταστημάτων μας γεμίζει σιγουριά για την συνέχεια. Στόχος μας είναι φυσικά η περαιτέρω ανάπτυξη του δικτύου. Ωστόσο προτεραιότητα για εμάς είναι να μοιραστούμε το όραμά μας με συνεργάτες που ταυτίζονται με την φιλοσοφία των BRUNO coffee stores χτίζοντας μια έντιμη, διάφανη και μακρόχρονη σχέση με τον συνεργάτη, με τον πελάτη. Προτεραιότητα για εμάς είναι η μακρόχρονη παρουσία στην αγορά, με σίγουρα βήματα, μένοντας πιστοί στις αρχές μας και διατηρώντας αμείωτο το πάθος για συνεχή βελτίωση και εξέλιξη.

ΕΙΣΑΙ ΑΥΤΟΣ ΠΟΥ ΨΑΧΝΟΥΜΕ;

- Δεν ψάχνουμε ανθρώπους που διαθέτουν μόνο κεφάλαιο
- Δεν ψάχνουμε ανθρώπους που ξέρουν μόνο την αγορά
- Ψάχνουμε συνεργάτες με οργανωτικές ικανότητες, που μπορούν να διαχειριστούν ένα κατάστημα BRUNO coffee stores σεβόμενοι τον πελάτη
- Ψάχνουμε συνεργάτες με όρεξη για συνεχή εκπαίδευση και εξέλιξη
- Ψάχνουμε συνεργάτες ώστε να σχεδιάσουμε από κοινού το μοντέλο συνεργασίας που ταιριάζει στις ανάγκες τους με στόχο να οικοδομήσουμε μια ξεκάθαρη, διαφανή και μακρόχρονη συνεργασία
- Ψάχνουμε ομαδικούς παίκτες γιατί πάνω από όλα είμαστε δίκτυο, είμαστε ομάδα



ΓΙΝΕ ΜΕΛΟΣ ΤΗΣ ΟΙΚΟΓΕΝΕΙΑΣ BRUNO

Εκδήλωση ενδιαφέροντος

Εάν σας ενδιαφέρει να δραστηριοποιηθείτε σε μια αναπτυσσόμενη αγορά σε συνεργασία με μια ομάδα με κοινές αξίες και στόχους τότε επικοινωνήστε μαζί μας και εκπρόσωπος της εταιρείας θα έρθει άμεσα σε επαφή μαζί σας για να ορίσετε από κοινού τα επόμενα βήματα

Γνωριμία με τους ανθρώπους των BRUNO coffee stores & επιλογή της κατάλληλης για εσάς περιοχής

Θέλουμε να σας γνωρίσουμε για να συζητήσουμε από κοινού το μοντέλο συνεργασίας που ταιριάζει στις ανάγκες σας, τις διαθέσιμες περιοχές και να απαντήσουμε σε όποιες ερωτήσεις έχετε.

Επιχειρηματικό σχέδιο για την περιοχή ενδιαφέροντος

Ξεκάθαρη σχέση. Το πιο σημαντικό για εμάς είναι να γνωρίζετε τι να περιμένετε από ένα κατάστημα BRUNO αλλά και τι περιμένουμε εμείς από τους συνεργάτες μας. Το επιχειρηματικό σχέδιο απόλυτα προσαρμοσμένο στις δικές σας ανάγκες, και ανάγκες της οικογένειά σας αλλά και της αγοράς στόχου θα αποτυπώσει τις απαιτήσεις και αναμενόμενα αποτελέσματα του δικού σας καταστήματος BRUNO, καθώς και το πλαίσιο συνεργασίας μας.

Δέσμευση περιοχής & έναρξη αναζήτησης ακινήτου

Το επόμενο βήμα είναι η δέσμευση της περιοχής και η επιλογή ακινήτου. Η εμπειρία μας έχει αποτυπωθεί σε συγκεκριμένα κριτήρια επιλογής ακινήτου τόσο επιχειρηματικά όσο και λειτουργικά.

Επιλογή ακινήτου & Προσαρμογή επιχειρηματικού σχεδίου

Αξιολογούμε από κοινού το κάθε ακίνητο. Στόχος και πάλι η προσαρμογή στις δικές σας ανάγκες διασφαλίζοντας πάντα την επίτευξη ισορροπίας μεταξύ κόστους ενοικίου και αναμενόμενες πωλήσεις. Μετά την επιλογή του ακινήτου ακολουθεί η προσαρμογή του επιχειρηματικού σχεδίου, λαμβάνοντας υπόψη την τελική θέση του καταστήματος και διασφαλίζοντας την σύμπλευση με τον αρχικό σχεδιασμό.

Υπογραφή σύμβασης & έναρξη κατασκευαστικών εργασιών

Μετά την έγκριση του χώρου υπογράφεται η κύρια σύμβαση και αναλαμβάνει ο αρχιτέκτων διακοσμητής του δικτύου μας τη δημιουργία της κάτοψης, σύμφωνα με τις λειτουργικές προδιαγραφές, τη μελέτη διακόσμησης και την κατάρτιση προϋπολογισμού κατασκευής και διακόσμησης του καταστήματός σας. Το κόστος της μελέτης επιβαρύνει τον συνεργάτη. Σας παρέχουμε ενδεικτικούς, προμηθευτές, εξασφαλίζοντας προνομιακή εμπορική πολιτική, αλλά επαφίεται σε εσάς η επιλογή των συνεργείων και των δομικών υλικών, ακολουθώντας βέβαια τις προδιαγραφές ποιότητας και αισθητικής του δικτύου. Σε κάθε περίπτωση σας παραδίδουμε λίστα των δομικών υλικών, του μηχανολογικού εξοπλισμού και του λειτουργικού εξοπλισμού με τον αντίστοιχο προϋπολογισμό και τις εκπτώσεις που εξασφαλίζει η μητρική εταιρία.

Επιλογή προσωπικού & Εκπαίδευση

Με την έναρξη εργασιών στο κατάστημα ξεκινά και η διαδικασία αναζήτησης προσωπικού. Στα BRUNO coffee stores γνωρίζουμε πόσο σημαντικοί είναι για την επιτυχία μας οι συνεργάτες μας γι' αυτό και έχουμε θεσπίσει ειδικά κριτήρια & διαδικασίες για την επιλογή προσωπικού για κάθε θέση διασφαλίζοντας πως θα επιλέξετε το κατάλληλο προσωπικό για το δικό σας κατάστημα BRUNO coffee stores.

Επόμενο στάδιο η εκπαίδευση. Η εκπαίδευση αφορά συγκεκριμένο εκπαιδευτικό πρόγραμμα ανά θέση, το οποίο περιλαμβάνει θεωρητική και πρακτική εκπαίδευση στις εγκαταστάσεις του δικτύου.

Προμήθειες

Δεν χρειάζεται να ανησυχείτε για την εξεύρεση προμηθευτών. Το μόνο που ζητάμε από εσάς είναι να εκμεταλλευτείτε τις κεντροποιημένες συμφωνίες που έχουμε συνάψει με τους προμηθευτές μας.

– Ποιότητα

Από την πρώτη στιγμή υπηρετώντας τις αξίες μας για σεβασμό στον πελάτη επιλέξαμε και συνεχίζουμε να επιλέγουμε τους προμηθευτές μας με αυστηρά κριτήρια ποιότητας.

– Συνέπεια – Ομοιομορφία

Η επίτευξη κοινής αγοραστικής εμπειρίας επιβάλλει την συνέπεια σε γεύση και ποιότητα μέσα από κοινούς προμηθευτές για το δίκτυο.

– Επίτευξη Οικονομικών κλίμακας

Η επίτευξη ικανοποιητικού περιθωρίου κέρδους επιβάλλει να εκμεταλλευτούμε κεντροποιημένες συμφωνίες.

Είναι οι λόγοι που όλα τα καταστήματα BRUNO coffee stores έχουν κοινούς προμηθευτές. Ωστόσο θα έχετε απευθείας σχέση μαζί τους χωρίς καμία μεσολάβηση μας ενώ σε κατηγορίες πρώτων υλών που δεν αλλοιώνουν την εικόνα και την συνέπεια του δικτύου απέναντι στο καταναλωτικό κοινό μπορείτε να προτείνετε τοπικούς προμηθευτές.

Έναρξη λειτουργίας

Ας υποδεχθούμε μαζί τους πελάτες σας σε μια ξεχωριστή εμπειρία καφέ

5. *Bruno Franchise Package*

Εκπαίδευση

Για εμάς η εκπαίδευση είναι το βασικό συστατικό της επιτυχίας. Υλοποιείται εκπαιδευτικό πρόγραμμα που καλύπτει όλα τα κομμάτια της διαδικασίας λειτουργίας και διαχείρισης προσωπικού. Οι ενότητες εκπαίδευσης αφορούν:

- **Γνωριμία με τη φιλοσοφία Bruno**
- **Μάρκετινγκ/πωλήσεις**
- **Διαχείριση θεμάτων Προσωπικού**
- **Τεχνικά θέματα**
- **Διαδικασίες Ποιοτικού ελέγχου**
- **Χρηματοοικονομική διαχείριση**

Το εκπαιδευτικό πρόγραμμα προσαρμόζεται στις ανάγκες σας.

Υποστήριξη

Η σχέση με την οικογένεια BRUNO μόλις ξεκίνησε. Η ομάδα του BRUNO coffee stores θα είναι δίπλα σας να σας καθοδηγήσει στην υλοποίηση του πλάνου ανάπτυξης του καταστήματός σας και να σας βοηθήσει σε ότι πρόβλημα προκύψει.

Σύστημα λειτουργίας

Βασικό εργαλείο του δικτύου αποτελεί το εγχειρίδιο λειτουργίας των καταστημάτων BRUNO Coffee stores που διασφαλίζει την ομοιόμορφη και αποδοτική λειτουργία των καταστημάτων μας.

Κόστος κατασκευής

Το κόστος κατασκευής με το Entry Fee ξεκινά από τα 60.000 € για το Bruno Coffee Spot των 30-50τμ και από 140.000 € για Bruno Coffee Store 100-160τμ.

Q & A

1. Θα έχω αποκλειστικότητα στην περιοχή μου;

Ναι. Στην περιοχή την οποία θα συμφωνήσουμε από κοινού θα υπάρχει αποκλειστικότητα. Στα BRUNO coffee stores στόχος μας είναι το κάθε κατάστημα να έχει την δική του περιοχή ευθύνης, το δικό του πελατολόγιο. Δεν επιθυμούμε να τοποθετούμε τα καταστήματά μας σε κοινές περιοχές ευθύνης μόνο εφόσον το επιτρέπει η πυκνότητα και η κίνηση των πελατών.

2. Μπορώ να ανοίξω πάνω από ένα κατάστημα

Φυσικά. Είμαστε παραπάνω από υπερήφανοι όταν κάποιος συνεργάτης μας αναπτύσσει την επιχειρηματικότητά του. Εξάλλου ήδη κάποιοι από τους συνεργάτες μας διαθέτουν πάνω από ένα σημεία.

3. Χρειάζεται να εργάζομαι προσωπικά στο κατάστημα

Το concept είναι σχεδιασμένο με τέτοιο τρόπο που η φυσική παρουσία του επενδυτή να είναι απαραίτητη. Απαιτείται θέση εργασίας επιφορτισμένη με την διαχείριση της επιχείρησης, την αποφασιστική συμβολή στην ανάπτυξη των πωλήσεων μέσα από την προσωπική επαφή, την οικοδόμηση σχέσεων πιστότητας με τους πελάτες αλλά και την καθοδήγηση και ανάπτυξη του προσωπικού.

4. Πόσα άτομα προσωπικό θα χρειασθώ

Το προσωπικό εξαρτάται από τον τύπο του καταστήματος. Ενδεικτικά ένα κατάστημα BRUNO coffee store απαιτεί 5-7 άτομα ανά βάρδια, ενώ ένα κατάστημα Coffee Spot λειτουργεί με 2-3 άτομα ανά βάρδια. Βέβαια ο απαιτούμενος αριθμός ατόμων εξαρτάται απόλυτα από την κινητικότητα του καταστήματος, την αποδοτικότητα του προσωπικού, τις ώρες αιχμής αλλά και την δυναμική του delivery. Κατά την φάση του επιχειρηματικού σχεδίου θα υπάρξει ακριβής προσδιορισμός των απαιτήσεων σε ανθρώπινο δυναμικό ανά θέση εργασίας, και κατά την φάση εκπαίδευσης αναλυτική καθοδήγησή σας σε θέματα σχεδιασμού ωραρίου προσωπικού και βαρδιών.

5. Τα προϊόντα θα παράγονται στο κατάστημα;

Τα προϊόντα των καταστημάτων BRUNO Coffee Stores παράγονται στο κατάστημα σε καθημερινή βάση. Το προσωπικό της κουζίνας θα εκπαιδευτεί πλήρως στις διαδικασίες παρασκευής.

Q&A

6. Σε ποιους τομείς με υποστηρίζει το δίκτυο κατά την εκκίνηση της επαγγελματικής μου δραστηριότητας;

Στα BRUNO coffee stores σας υποστηρίζουμε καθολικά από την πρώτη μέρα συνεργασίας στους πιο ζωτικούς τομείς για την επιτυχία της επιχείρησής σας όπως:

- **Διαδικασία επιλογής & έγκρισης σημείου νέου καταστήματος (site approval process).**
- **Σχεδιασμός και επίβλεψη κατασκευής καταστήματος**
- **Καθοδήγηση στην στελέχωση του καταστήματος**
- **Εκπαίδευση του συνεργάτη και του προσωπικού του**
- **Διαχείριση καταστήματος Business Plan(οικονομική διαχείριση, διαχείριση κόστους, διοίκηση προσωπικού)**
- **Τοπικό marketing**

Q&A

7. Γιατί είναι σημαντικά τα εγχειρίδια λειτουργίας; Πώς μπορώ να τα χρησιμοποιήσω πιο αποτελεσματικά;

Τα εγχειρίδια αποτελούν τον πυρήνα του δικτύου BRUNO coffee stores γιατί:

1. μεταδίδουν και ενισχύουν την αξία του δικτύου BRUNO coffee stores μέσα από επεξήγηση όλων των πτυχών του concept

2. Σας βοηθούν να εκπαιδεύσετε το δικό σας προσωπικό, κάποιον νέο υπάλληλο

3. Αποτελούν έναν χρήσιμο οδηγό για ότι κι αν προκύψει κατά τη λειτουργία του καταστήματος σας και τον οποίο μπορείτε να συμβουλευτείτε άμεσα

4. Έχετε καταγραμμένους όλους τους κανόνες λειτουργίας του δικτύου ώστε να είστε και νομικά κατοχυρωμένος για όλες τις σχετικές με το κατάστημα ενέργειες σας
Για να αξιοποιήσετε ακόμα περισσότερο τα εγχειρίδια σας δίνουμε κάποιες βασικές συμβουλές ενώ κατά την εκπαίδευση σας θα λάβετε ακόμα πιο συγκεκριμένες και λεπτομερείς οδηγίες

- Διαβάστε τα προσεκτικά την πρώτη φορά με την είσοδο σας στο δίκτυο
- Δώστε τα τμήματα που χρειάζονται / αφορούν στους υπαλλήλους σας για να τα μελετήσουν
- Συμβουλευτείτε πάντα τα εγχειρίδια πρώτου δράσετε
- Κάντε τακτικές επαναλήψεις σε σημεία όπως η λειτουργία, οι πωλήσεις, το marketing.

BRUNO



WWW.BRUNO.GR